



LEAVE
YOUR
MARK



**SPORTS & CASUAL
COLLECTION**
AUTUMN/WINTER 23

ÍNDICE

TABLE OF CONTENTS

3 **HISTORIA**
OUR STORY

20 **FÚTBOL**
SOCCER

42 **PÁDEL-TENIS**
PADEL-TENNIS

4 **TECNOLOGÍAS**
TECHNOLOGIES

32 **RUNNING**
RUNNING

44 **CONFORT**
COMFORT


8 **FUTSAL**
FUTSAL

40 **TRAIL**
TRAIL

46 **CASUAL**
CASUAL

52 **KIDS**
KIDS

GUÍA DE TALLAS SIZE GUIDE

	BABY SIZES													JUNIOR SIZES												SENIOR SIZES											
 USA	7	8	8.5	9	9.5	10	10.5	11	11.5	12	12.5	13	13.5	1	1.5	2	2.5	3	3.5	4	4.5	5	5.5	6	6.5	6.5	7	7.5	8	8.5	9	9.5	10	10.5	11	11.5	12
EU	22	23	24	25	26	26.5	27	27.5	28	29	30	30.5	31	31.5	32	32.5	33	34	34.5	35	36	36.5	37	38	39	39	40	40.5	41	42	42.5	43	44	44.5	45	46	46.5

HISTORIA

OUR HISTORY



1960

Registro de la marca **KELME**.
KELME trademark.



1977

Lanzamiento del logo **KELME** con la garra.
KELME logo launch with the paw.



1978

KELME realiza el lanzamiento de su primer calzado deportivo.
KELME launches the first sports shoe.



1979-2004

Equipo ciclista de **KELME** durante 25 años, el equipo más longevo de la historia en este deporte.
KELME cyclist team during the last 25 years, the longest team in the history of this sport.



KELME patrocinador oficial de los atletas: Said Aouita, Jordi Villacampa, Michel Zubizarreta, Conchita Martínez...

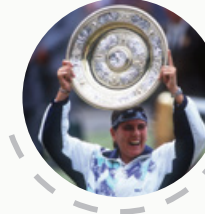
KELME Official sponsor of athletes: Said Aouita, Jordi Villacampa, Michel Zubizarreta, Conchita Martínez...



1992

KELME patrocinador Oficial del equipo español en los JJ.OO de BCN 92.

KELME Official sponsor of spanish team in the JJ.OO of BCN 92.



1994

Conchita Martínez gana Wimbledon con **KELME**.
Conchita wins Wimbledon with **KELME**.



1994-1998

KELME patrocinador oficial del Real Madrid C.F durante 4 temporadas. Real Madrid y **KELME** ganan la 7ª Champions League, la primera después de 32 años.

KELME, official sponsor of Real Madrid C.F during 4 seasons. Real Madrid and **KELME** win the 7th Champions league, the first after 32 years.



2021

KELME está presente en las mejores ligas del mundo, incluyendo la Premier League y LaLiga.

KELME sponsor teams in the best football leagues, including Premier League and LaLiga.



2018

KELME patrocina al 20% de los equipos de La Liga Santander.
CHINA: **KELME** patrocina al 71% del fútbol profesional.

KELME sponsors 20% of teams in LaLiga Santander.

CHINA: **KELME** sponsors 71% of professional football.



2014

KELME empieza su actividad comercial en China.

KELME starts comercial activity in China.



LNFS | **2013-2019**

KELME patrocinador oficial de la LNFS durante 6 años.
- La mejor liga de fútbol sala del mundo -

KELME official sponsor of the LNFS during 6 years.
- The best futsal league of the world -



2011

Lanzamiento mundial de la zapatilla de futsal **KELME** Star 360 con tecnología Michelin.

Worldwide launch of the **KELME** futsal shoe, Star 360 with Michelin technology.



2004-2012

KELME patrocina a los mejores equipos de LaLiga.

KELME sponsors the best teams of LaLiga.



2000-2002

El equipo de ciclismo **KELME** gana el premio por equipos en el Tour de Francia.

KELME cyclist team wins the team award in the Tour de France.



1998

KELME patrocinador oficial de más de 100 jugadores de 1ª y 2ª división de LaLiga.

KELME Official sponsor of more than 100 players from the first and second division of LaLiga.

TECNOLOGÍAS

TECHNOLOGIES

HERRINGBONE OUTSOLE GRIP



Diseño del dibujo de la suela que la dota de una gran adherencia y resistencia contra la abrasión en pistas de mucho desgaste. Suela asimétrica, diseñada especialmente para evitar la abrasión y otorgar un agarre excepcional en superficies duras.

Sole pattern design that provides great adherence and resistance against abrasion on hard wearing trails. Asymmetric sole, specially designed to prevent abrasion and provide exceptional grip on hard surfaces.

CUSHION TECH SHOCK ABSORPTION



Tecnología de amortiguación que se encuentra en la suela y entresuela de la zapatilla de running. Sistema que garantiza una pisada muy cómoda a pesar de la dureza del terreno.

Shock absorption technology found in the sole and midsole of the running shoe. System that guarantees a very comfortable footprint despite the hardness of the terrain.

ULTRAGRIP ANTI-ABRASION



Tecnología que supone una variación de los materiales en el rubber de la suela, lo que implica un mejor agarre a la pista. Gran capacidad para asistir en la flexión del pie, buena torsión que permite unos movimientos más naturales y un grip idóneo para garantizar una firmeza óptima en cada uno de tus pasos.

Technology that involves a variation of the materials in the rubber of the sole, which implies a better grip on the court. Great capacity to assist in the flexion of the foot, good torsion that allows more natural movements and an ideal grip to ensure optimum firmness in each of your steps.

NON-MARKING ANTI-ABRASION



Sistema de protección frente al desgaste producido en la suela de las zapatillas, frenando la erosión y evitando dejar marcas en la pista de juego.

System to protect the sole of the shoes from wear and tear, slowing down erosion and avoiding leaving marks on the court.

POLYURETANE SHOCK ABSORPTION



La suela de poliuretano garantiza una absorción extra en los impactos producidos al practicar deporte. Se trata además de un compuesto que es antideslizante, por lo que ayuda en la estabilidad en la práctica deportiva.

The polyurethane sole guarantees extra absorption of impacts produced when practising sport. It is also a compound that is anti-slip, which helps with stability when practising sport.

K-STABILITY BALANCE



Sistema de refuerzo en la suela que consiste en la aplicación de una pieza de EVA en la zona de la entresuela. Permite una gran estabilidad en carrera y garantiza una reactividad óptima en la zancada.

Reinforcement system in the sole consisting of the application of a piece of EVA in the midsole area. Provides great stability during running and guarantees optimum reactivity in the stride.

PHYLON TECH
SHOCK
ABSORPTION



Técnica de construcción de la suela que incorpora una inserción de EVA en la media suela para maximizar la amortiguación en cada paso, protegiendo así el pie, la rodilla y la espalda.

Sole construction technique that incorporates an EVA insert in the upper to maximise cushioning with every step, thus protecting the foot, knee and back.

DOUBLE DENSITY INSOLE
COMFORT



Sistema de amortiguación que se encuentra en la plantilla de la zapatilla. Consiste en la fabricación de la misma en EVA de dos densidades diferentes, permitiendo una amortiguación necesaria en cada una de las zonas del pie.

Cushioning system found in the insole of the shoe. It is made of EVA of two different densities, allowing the necessary cushioning in each of the areas of the foot.

K-FLEX
FLEXIBILITY



Sistema de líneas distribuidas en puntos clave de la suela de la zapatilla, que garantizan una excelente flexión en la pisada y aumentan la durabilidad de la zapatilla.

System of lines distributed in key points of the sole of the shoe, which guarantee excellent flexion in the tread and increase the durability of the shoe.

STROBEL
FLEXIBILITY



Cosido de una pieza textil en la parte inferior del upper. Ayuda a la amortiguación y flexibilidad de la zapatilla en carrera y a conseguir una mayor ligereza en la construcción del montado.

One-piece textile stitching on the lower part of the upper. Helps the cushioning and flexibility of the shoe during running and to achieve a greater lightness in the construction of the upper.

EASY TIE
SUPPORT



Cierre de gancho y bucle que se aplica sobretodo en las zapatillas de niño, facilitando el agarre al pie.

Hook-and-loop fastener which is mainly applied to kid's shoes, providing a better grip on the foot.

KELME BREATHABILITY SYSTEM "KBS"
TRANSPIRATION



Kelme Breathability System es nuestro sistema de transpiración de última tecnología que regula la temperatura en el pie del deportista. "KBS" permite conseguir una gran ligereza y flexibilidad en la zapatilla, facilitando todos tus pasos.

Kelme Brethability System is our latest technology perspiration system that regulates the temperature of the athlete's foot. "KBS" allows you to achieve great lightness and flexibility in the shoe, making all your steps easier.

PRINT 3D
LIGHTNESS



Los elementos decorativos externos de la zapatilla se incorporan mediante termosellado para hacerla lo más ligera posible, eliminando el peso extra de los elementos decorativos.

The external decorative elements of the shoe are incorporated by heat sealing to make it as light as possible, eliminating the extra weight of the decorative elements.

K-SAFE
REFLECTIVE



Sistema de seguridad que, mediante la inserción de reflectante 3M, permite la visibilidad correcta del deportista cuando un foco de luz incide en la zapatilla. Pensado para la seguridad del deportista en la práctica deportiva nocturna.

Safety system which, through the insertion of 3M reflective material, allows the correct visibility of the athlete when a spotlight hits the shoe. Designed for the safety of the athlete when practising sports at night.

HISKING RESISTANCE



Sistema de construcción del upper con tecnología microtech y apariencia similar al Nobuck. Utilizado para aportar una mayor resistencia en las partes claves del calzado de fútbol sala. Es un material muy ligero, tiene un tacto suave y es transpirable.

Upper construction system with microtech technology and similar appearance to nubuck. Used to provide greater resistance in the key parts of the futsal shoe. It is a very light material, has a soft feel and is breathable.

MICRO TECH RESISTANCE



Sistema de construcción del upper mediante la utilización de material sintético de muy alta calidad. Aporta un peso reducido a la zapatilla y permite una gran torsión en los movimientos.

Upper construction system using very high quality synthetic material. It provides a reduced weight to the shoe and allows a great torsion in the movements.

VAMP FLEXIBILITY



Construcción sintética de última tecnología. Material texturizado utilizado habitualmente en la construcción de las botas de fútbol gracias a la flexibilidad, ligereza y resistencia frente al uso.

State-of-the-art synthetic construction. Textured material usually used in the construction of football boots due to its flexibility, lightness and resistance to wear.

THERMOSHIELD BALANCE & SUPPORT



Sistema de refuerzo en material sintético con inyecciones de termosellado reforzado. Proporcionan una gran estabilidad en cada paso, aporta mucha resistencia a la zapatilla, evita torceduras de tobillo y protege el pie ante pequeños golpes.

Reinforcement system in synthetic material with reinforced thermo-sealed injections. They provide great stability in each step, provide great resistance to the shoe, prevent ankle sprains and protect the foot from small knocks.

ULTRALIGHT LIGHTNESS



Sistema de confort que permite, gracias a la construcción del upper, una reducción extrema del peso en la zapatilla. La tecnología Ultralight también se refleja en el peso de la suela, lo que consigue que en su conjunto el peso de la zapatilla sea mínimo.

Comfort system that allows, thanks to the construction of the upper, an extreme reduction in the weight of the shoe. The Ultralight technology is also reflected in the weight of the sole, which keeps the overall weight of the shoe to a minimum.

PREMIUM LEATHER RESISTANCE



Material natural de alta calidad, que se caracteriza por su alta resistencia, flexibilidad y adaptabilidad al pie.

High quality natural material, which is characterised by its high resistance, flexibility and adaptability to the foot.

THERMOTECH BALANCE & SUPPORT



Sistema de construcción del upper que consiste en la aplicación de detalles en termosellado en la zona del upper de la zapatilla. Permite una estabilidad extra en cada uno de los pasos que des, un gran ajuste al pie y además una resistencia sin renunciar a una gran ligereza gracias a la ausencia de costuras.

Upper construction system consisting of the application of thermo-sealed details in the upper area of the shoe. It allows for extra stability in every step you take, a great fit to the foot and resistance without sacrificing a great lightness thanks to the absence of seams.

PRO HEEL SUPPORT



Tecnología de refuerzo sintético que se sitúa en el talón y que permite una muy buena estabilidad en cada pisada, asistiendo para evitar un mal movimiento. Además, añade un extra de sujeción al pie que permite una mejor posición de la zapatilla en la pisada.

Synthetic reinforcement technology which is located in the heel and which allows a very good stability in each step, helping to avoid a bad movement. In addition, it adds extra support to the foot which allows for a better position of the shoe with a step.

**TOECAP
SHIELD**
SUPPORT

Sistema de refuerzo en la puntera, garantiza una gran resistencia al desgaste y permite una mejor unión entre el upper y la suela. Además, el refuerzo también proporciona un mejor ajuste al pie.

Reinforcement system in the toecap, which guarantees a great resistance to wear and allows a better union between the upper and the sole. In addition, the reinforcement also provides a better fit to the foot.

PRO LACE
SUPPORT

Sistema de sujeción especial para la zona de la lazada, construyendo los cordones con estructura plana. Son ligeros y resistentes, permiten una sujeción mayor cuando son atados. Gracias a su construcción y a su forma, los cordones técnicos permiten un lazada más seguro, permaneciendo durante más tiempo atados.

Special fastening system for the lacing area, constructing the laces with a flat structure. They are light and resistant, allowing a better support when they are tied. Thanks to their construction and shape, the technical laces allow a more secure lacing, remaining tied for a longer period of time.

TEXTILE UPPER
BREATHABILITY

Material textil utilizado en la confección de las diferentes piezas de la zapatilla. Aporta tanto transpirabilidad como ligereza a la construcción.

Textile material used in the manufacture of the different parts of the shoe. It brings both breathability and lightness to the whole structure.

QUICK LACE
COMFORT

Sistema de cierre mediante un tensor en la lazada, que permite una correcta sujeción al pie, ayudando a conseguir el ajuste óptimo del zapato.

Fastening system by means of a tightening strap in the lacing, which allows a correct fastening to the foot, helping to achieve the optimum fit of the shoe.

**LENGÜETA
WATERPROOF**
PROTECTION

Tecnología de protección frente al agua situado en la lengüeta. Lámina sintética con tratamiento repelente al agua que permite una buena transpiración y a la par un buen aislamiento. Lengüeta cosida al upper, lo que permite una mayor garantía de protección.

Water protection technology in the tongue. Water-repellent treated synthetic upper for good breathability and insulation. Tongue stitched to the upper, which allows for a greater guarantee of protection.

DRY TECH
PROTECTION

Tecnología de protección total. Material preparado para repeler el agua, gracias a la incorporación de una lámina sintética, que permite, además de proteger al pie, una gran transpiración.

Total protection technology. Material prepared to repel water, thanks to the incorporation of a synthetic layer, which not only protects the foot, but also allows for great breathability.

FIBER TECH
RESISTANT

Sistema de construcción del upper que garantiza una gran resistencia frente a la abrasión. El tejido que incorpora la tecnología Fiber Tech destaca en dos puntos, otorgar una gran transpiración y el poco peso extra que aporta a la zapatilla.

Upper construction system that guarantees great resistance to abrasion. The fabric incorporating Fiber Tech technology stands out on two points, providing great breathability and the little extra weight it adds to the shoe.

ACTION LEATHER
RESISTANCE

Sistema de construcción del upper que consiste en la aplicación de una fina capa de poliuretano sobre piel natural, lo que permite conseguir colores más vivos y aporta una mayor resistencia con el uso.

Upper construction system based on the application of a thin layer of polyurethane on natural leather, which allows for more vivid colours and provides greater resistance with use.



LEAVE
YOUR
MARK

fútbol sala



NUESTRAS SUELAS

OUR OUTSOLES

PRECISION & ELITE



Suela perfecta para la práctica del fútbol, los diferentes dibujos garantizan el mejor agarre y control de la abrasión. Puntos de pivotaje para favorecer los giros. Sistema de líneas de flexión K-Flex que favorece los apoyos y deslizamientos.

Top outsole for futsal practice, the different patterns guarantee the best grip and abrasion control. Pivot points to favour turns. K-Flex flexion line system that favours support and sliding.

SCALPEL



Caucho natural para un mejor agarre y resistencia a la abrasión. Entresuela de EVA para mayor confort y protección en rodillas y espalda. Punto de pivotaje para favorecer los giros. Patrón que favorece todo tipo de apoyos y desplazamientos.

Natural rubber for better grip and abrasion resistance, without losing flexibility. EVA midsole for greater comfort and protection for knees and back. Pivot point to favour turns. Different design patterns, favouring all types of support and movement.

HAWK



De caucho, destaca el punto de pivotaje para favorecer los giros. Sistema ultra grip que garantiza máximo agarre y una perfecta resistencia a la abrasión. Patrón que favorece todo tipo de apoyos y desplazamientos.

In rubber, the pivot point stands out to favour turns. Ultra grip system that guarantees maximum grip and perfect abrasion resistance. Pattern that favours all types of support and movement.

INDOOR COPA & GOLEIRO



Suela construida en goma. Destaca el punto de pivotaje para favorecer los giros. Incorpora la tecnología K-Flex, que permite una mejor adaptación de la suela en la pisada. Combina diferentes patrones de diseño según el desgaste de cada zona.

Rubber outsole. The pivot point stands out to favour turns. Incorporates K-Flex technology, which allows for a better adaptation of the sole to the foot strike. Combines different design patterns depending on the wear of each area.

55904- ELITE

Composición / Composition: Piel de vacuno (serraje y action leather) / Cow leather (cow suede and action leather)

Tallas / Sizes: 35 - 46,5 (4 - 12) Peso / Weight: ≈280gr.



228- Crudo / Off white



1026- Negro / Black



630- Blanco y oro / White & gold



Nuevo diseño para uno de los Best Seller de Kelme. Diseño inspirado en las zapatillas de los años 80. Modelo confeccionado materiales de alta calidad. Incorpora un refuerzo en la talonera y en la pala en serraje natural. Su entresuela fabricada en Phylon y la incorporación de una plantilla de doble densidad, hacen de la Elite una de las zapatillas de referencia en cuanto amortiguación. En la suela encontramos líneas K-Flex y puntos de pivotaje, que facilitan el movimiento en la pista. Tecnología, comfort y diseño, los ingredientes necesarios para un líder.

New design for one of Kelme's best sellers. Design inspired by the trainers of the 80s. Model made of high quality materials. It incorporates a reinforcement in the heel and upper in natural split leather. Its midsole made of Phylon and the incorporation of a dual density insole, make the Elite one of the benchmark shoes in terms of cushioning. The outsole features K-Flex lines and pivot points to facilitate movement on the court. Technology, comfort and design, the necessary ingredients for a leader.

55434- HAWK

Composición / Composition: Sintético y piel de vacuno /
Synthetic & cow leather

Tallas / Sizes: 35 - 46,5 (4 - 12) Peso / Weight: ≈350gr.



6- Blanco / White



Nuevos colores para uno de nuestros últimos modelos de fútbol sala. Upper construido en VAMP con inserciones en termosellado que permiten una mayor ligereza y un mejor ajuste de la zapatilla al pie. Lazada que incorpora elásticos para mejorar la sujeción al pie. Protección en la puntera con una tira de piel que proporciona un extra de protección. La suela incorpora líneas K-Flex y puntos de pivote que facilitan la torsión y la rotación de la zapatilla evitando lesiones.

New colours for one of our latest futsal models. Upper made of VAMP with thermo-sealed inserts that allow for greater lightness and a better fit of the shoe to the foot. Elasticated lacing for a better fit to the foot. Toe protection with a leather strip that provides extra protection. The sole incorporates K-Flex lines and pivot points that facilitate the torsion and rotation of the shoe avoiding injuries.

55872- PRECISION LITE

Composición / Composition: Piel de vacuno (action leather) y textil / Cow leather (action leather) & textile
Leather (action leather) & Textile
Tallas / Sizes: 35 - 46,5 (4 - 12) Peso / Weight: ≈280gr.



215- Blanco y verde /
White & green



137- Blanco y lila /
White & lilac



Nuevos colores para el último lanzamiento de la familia Precision. Un modelo con upper construido en piel, que ofrece una gran resistencia y una muy buena adaptación al pie. Parte central fabricada en textil transpirable, que ayuda tanto en la buena circulación del aire dentro de la zapatilla, como en la reducción del peso total. La suela incorpora líneas K-Flex y puntos de pivotaje que facilitan la torsión y la rotación de la zapatilla evitando lesiones. En la media suela utiliza la tecnología Phylon Tech que consiste en la incorporación de una capa de EVA que permite una mejor amortiguación.

New colours for the latest launch of the Precision family. A model with an upper made of leather, which offers great resistance and a very good adaptation to the foot. Central part made of breathable textile, which helps both in the good air circulation inside the shoe and in the reduction of the total weight. The sole incorporates K-Flex lines and pivot points that facilitate the torsion and rotation of the shoe avoiding injuries. The midsole uses Phylon Tech technology which consists of the incorporation of a layer of EVA that allows for better cushioning.

55438- ALL IN

Composición / Composition: Microfibra / Microfiber

Tallas / Sizes: 35 - 46,5 (4 - 12)

Peso / Weight: ≈285gr.



728- Blanco y lima /
White & lime



1026- Negro / Black



329- Lima y negro /
Lime & Black



FIBER TECH



NON-MARKING



ULTRAGRIP



STROBEL



DOUBLE DENSITY
INSOLE



K-FLEX



PRO LACE



POLYURETANE

Nuevo modelo de fútbol sala, posicionada directamente como una de nuestras mejores zapatillas de la temporada. Construcción del upper en microfibra y mesh, que permiten una buena transpiración del pie durante el juego, sin renunciar a la seguridad que proporciona la microfibra. El upper se monta sobre una suela de perfil bajo que incorpora líneas K-Flex y puntos de pivotaje, facilitando la torsión y la rotación del pie evitando lesiones. En la media suela utiliza la tecnología Phylon Tech que consiste en la incorporación de una capa de EVA que permite una mejor amortiguación.

New futsal model, positioned directly as one of our best shoes of the season. Upper construction in microfiber and mesh, which allows a good breathability of the foot during the game, without giving up the security provided by the microfiber. The upper is mounted on a low profile sole that incorporates K-Flex lines and pivot points, facilitating the torsion and rotation of the foot, avoiding injuries. The midsole uses Phylon Tech technology which consists of the incorporation of a layer of EVA that allows for better cushioning.

55436- SCALPEL

Composición / Composition: Sintético y textil / Synthetic & textile

Tallas / Sizes: 35 - 46,5 (4 - 12)

Peso / Weight: ≈280gr.



312- Rojo y azul /
Red & blue



938- Verde eléctrico /
Electric green



948- Menta / Mint



Nuevos colores para una de las últimas incorporaciones en la familia del fútbol de Kelme. El modelo Scalpel está pensado para jugadores que buscan máxima ligereza y una excelente ventilación del pie debido a la tecnología Kelme Breathability System. Zapatilla que tiene una gran amortiguación gracias a su suela personalizada, fabricada en poliuretano y caucho de alta calidad. Incorpora diferentes inyecciones de termosellado que permiten un mayor ajuste al pie y una mejor estabilidad en carrera.

New colours for one of the latest additions to the Kelme futsal family. Scalpel is designed for players looking for maximum lightness and excellent foot ventilation due to the Kelme Breathability System technology. The shoe has great cushioning thanks to its customised sole, made of polyurethane and high quality rubber. It incorporates different thermo-sealed injections that allow for a better fit to the foot and improved stability during running.

55211- PRECISION

Composición / Composition: Serraje sintético / Synthetic suede

Tallas / Sizes: 35 - 46,5 (4 - 12)

Peso / Weight: ≈277gr.



728- Blanco y lima /
White & lime



48- Azul y amarillo /
Blue & yellow



9620- Rojo y azul /
Red & blue



586- Negro y lima /
Black & lime



329- Lima y negro /
Lime & black



130- Rojo / Red



Modelo que cuenta con diez años de experiencia. Precision es el modelo más buscado por los jugadores por su durabilidad, flexibilidad y ligereza. Upper construido en hisking, que ofrece una mayor resistencia en las zonas del calzado que lo necesitan. La suela incorpora líneas K-Flex y puntos de pivotaje que facilitan la torsión y la rotación de la zapatilla evitando lesiones. En la media suela utiliza la tecnología Phylon Tech que consiste en la incorporación de una capa de EVA que permite una mejor amortiguación.

A model with ten years of experience. Precision is the most sought after model by players for its durability, flexibility and lightness. Upper constructed of hisking, which offers greater resistance in the areas of the shoe that need it. The sole incorporates K-Flex lines and pivot points that facilitate the torsion and rotation of the shoe avoiding injuries. The midsole uses Phylon Tech technology which consists of the incorporation of a layer of EVA that allows for better cushioning.

55031- FINAL INDOOR

Composición / Composition: Sintético y textil / Synthetic & textile

Tallas / Sizes: 35 - 46,5 (4 - 12)

Peso / Weight: ≈290gr.



919- Blanco perlato /
White pearl



130- Rojo / Red



703- Royal / Royal



1026- Negro / Black



Nueva zapatilla de fútbol sala de la familia Kelme. Zapatillas con suela de perfil bajo construidas en Microtech, una tecnología de construcción que utiliza material sintético de gran calidad, que garantiza una buena protección del pie durante el juego además de una gran resistencia a la abrasión. La suela incorpora líneas K-Flex y puntos de pivotaje que facilitan la torsión y la rotación de la zapatilla evitando lesiones. En la media suela utiliza la tecnología Phylon Tech que consiste en la incorporación de una capa de EVA que permite una mejor amortiguación.

New futsal shoe from the Kelme family. Shoes with a low-profile sole built in Microtech, a construction technology that uses high quality synthetic material, which guarantees good protection for the foot during play as well as great resistance to abrasion. The outsole incorporates K-Flex lines and pivot points that facilitate the twisting and rotation of the shoe to prevent injuries. The mid-sole uses Phylon Tech technology which consists of the incorporation of a layer of EVA that allows for better cushioning.

55257- INDOOR COPA

Composición / Composition: Serraje sintético / Synthetic suede

Tallas / Sizes: 35 - 46,5 (4 - 12)

Peso / Weight: ≈285gr.



100- Blanco / White



1026- Negro / Black



1402- Lima / Lime



107- Marino / Navy



145- Rojo y negro /
Red & black



Indoor Copa es uno de los modelos de fútbol sala más históricos de la marca, un referente en flexibilidad y ligereza. Sistema de construcción del upper con tecnología microtech y apariencia similar al Nobuck. Suela en rubber que incorpora tecnología Ultragrip y K-Flex, que garantiza una gran estabilidad y agarre en la pista, sin renunciar a la flexibilidad que ofrecen sus hendiduras.

Indoor Copa is one of the most historic futsal models of the brand, a reference in flexibility and lightness. Upper construction system with microtech technology and appearance similar to nubuck. Rubber outsole incorporating Ultragrip and K-Flex technology, which guarantees great stability and grip on the court, without sacrificing the flexibility offered by its grooves.

55963- GOLEIRO

Composición / Composition: Sintético y textil / Synthetic & textile

Tallas / Sizes: 35 - 46,5 (4 - 12)

Peso / Weight: ≈360gr.



100- Blanco / White



1026- Negro / Black



2007- Aqua / Aqua



Nuevos diseños para la Goleiro indoor. Upper construido en Microtech, una tecnología de construcción que ayuda, gracias a la incorporación de diferentes sintéticos, a la resistencia de la zapatilla. Suela de rubber que incorpora la tecnología Ultragrip, que ayuda a la buena adherencia en pista durante el juego.

New designs for the Goleiro indoor. Upper built in Microtech, a construction technology that helps, thanks to the incorporation of different synthetics, to the resistance of the shoe. Rubber sole that incorporates Ultragrip technology, which helps with good grip on the court during the game.



KELME



**LEAVE
YOUR
MARK**



LEAVE
YOUR
MARK

fútbol



NUESTRAS SUELAS

OUR OUTSOLES

SUELA MIXTA MG



Suela Mixed Grass diseñada para la práctica del fútbol sobre superficie mixta de césped artificial y césped natural. Tacos redondos (fabricados en TPU para aportar mayor durabilidad) que cubren el perímetro de la suela para obtener agarre y tracción óptimos en cualquier superficie y condición climatológica. Punto de fijación, tanto en puntera como talonera, para garantizar la durabilidad de la bota. Zona del arco plantar rígida que nos asegura la máxima estabilidad.

Mixed Grass outsole designed for playing football on mixed artificial turf and natural grass surfaces. Round studs (made of TPU for greater durability) that cover the perimeter of the sole for optimum grip and traction on any surface and in any weather condition. Fixation point, both in toe and heel, to guarantee the durability of the boot. Rigid plantar arch area to ensure maximum stability.

SUELA CÉSPED NATURAL FG



Suela Field Grass diseñada para la práctica del fútbol sobre césped natural. Tacos con forma poligonal situados en la parte frontal, son específicos para esta superficie y garantizan una tracción y agarre óptimos. En la talonera cuatro tacos redondos aportan más seguridad en la recepción de la zancada. Tacos fabricados en TPU para aportar mayor durabilidad y montados sobre una placa de TPU, que garantiza la estabilidad.

Field Grass outsole designed for football on natural grass. Polygonal-shaped studs located on the front part are specific for this surface and guarantee optimum traction and grip. On the heel, four round studs provide more security when receiving the stride. Lugs made of TPU for greater durability and mounted on a TPU plate, which guarantees stability.

GOLEIRO & FLAMENCO TURF



Suela diseñada para la práctica del fútbol sobre césped artificial. Compuesta por multi-tacos que se reparten por toda la superficie, garantizando un grip óptimo en cualquier situación. Tacos fabricados en rubber que posibilitan un gran agarre durante el juego.

Outsole designed for football on artificial turf. Made up of polygonal multi-studs that are distributed over the entire surface, guaranteeing optimum grip in any situation. Rubber studs for great grip during play.

55991- FLAMENCO TURF

Composición / Composition: Piel de vacuno (action leather y serraje) /
Cow leather (action leather and suede cow leather)

Tallas / Sizes: 35 - 46,5 (4 - 12) Peso / Weight: ≈285gr.



26-Negro / Black



Las Flamenco Turf están inspiradas en el modelo original de los 90. La fabricación de la zapatilla se realiza con materiales de primera calidad, el upper está construido en action leather, además tiene un refuerzo de serraje en la puntera. Cuenta con la tecnología de cosido Strobel, además de una suela de turf de poliuretano, ésta garantiza un óptimo agarre en carrera, evitando deslizamientos y un apoyo en el juego.

Flamenco Turf is inspired by the original model from the 90s. The shoe is made with top quality materials, the upper is made of action leather and has a split leather reinforcement at the toe. It has Strobel stitching technology, as well as a polyurethane turf sole, which guarantees optimum grip when running, avoiding slipping and providing better support in the game.

55964- GOLEIRO TURF

Composición / Composition: Sintético y textil / Synthetic & textile

Tallas / Sizes: 35 - 46,5 (4 - 12)

Peso / Weight: ≈275gr.



19- Gris / Grey



1026- Negro / Black



2007- Aqua / Aqua



Nuevos diseños para la Goleiro Turf. Upper construido en Microtech, una tecnología de construcción que ayuda, gracias a la incorporación de diferentes sintéticos, a la resistencia de la zapatilla. Modelo con suela de multitaco, diseñada para el juego en césped artificial, pero con la capacidad de adaptarse a cualquier superficie.

New designs for the Goleiro Turf. Upper constructed in Microtech, a construction technology that helps, thanks to the use of different synthetics, to the shoe's resistance. Model with multi-stud sole, designed for play on artificial turf, but with the ability to adapt to any surface.

55032- FINAL TURF

Composición / Composition: Sintético y textil / Synthetic & textile

Tallas / Sizes: 35 - 46,5 (4 - 12)

Peso / Weight: ≈295gr.



703- Royal / Royal



130- Rojo / Red



1026- Negro / Black



Nueva zapatilla turf de la familia Kelme. Upper construido en Microtech, una tecnología de construcción que ayuda, gracias a la incorporación de diferentes sintéticos, a la resistencia de la zapatilla. Modelo con suela de multitaco, diseñada para el juego en césped artificial, pero con la capacidad de adaptarse a cualquier superficie.

New turf shoe from the Kelme family. Upper built in Microtech, a construction technology that helps, thanks to the incorporation of different synthetics, to the resistance of the shoe. Model with a multi-heel outsole, designed for playing on artificial turf, but with the ability to adapt to any surface.

56423- HERITAGE MG

Composición / Composition: Piel de vacuno (action leather) / Cow leather (action leather)

Tallas / Sizes: 35 - 46 (4 - 11,5) Peso / Weight: ≈280gr.



61- Blanco y negro / White & black



138- Negro y blanco / Black & white



En la producción final de las botas contarán con un refuerzo en la puntera para mejorar su resistencia.
In the final production of the boots, they will have a reinforced toe cap to improve their resistance.



Nuevo modelo de fútbol de Kelme, inspirado en la historia de la marca dentro del deporte rey. Upper construido en action leather, piel cubierta por una fina capa de poliuretano, que ayuda a la flexibilidad de la bota durante el juego, además de aportar una mejor resistencia frente a la abrasión y una mayor adaptación al pie. Incorpora un cosido en la zona de la puntera, creando un acolchado. Incorpora un refuerzo cosido en la talonera que proporciona una mayor estabilidad en carrera. Suela MG diseñada para el desarrollo del juego tanto en césped artificial como en tierra.

New football model from Kelme, inspired by the brand's history in the beautiful game. Upper made of action leather, leather covered by a thin layer of polyurethane, which helps the flexibility of the boot during the game, as well as providing better resistance to abrasion and a better adaptation to the foot. It incorporates a stitching in the toe area, creating a padding. Incorporates a stitched reinforcement in the heel area that provides greater stability when running. MG outsole designed for playing on both artificial turf and clay.

56424- HERITAGE FG

Composición / Composition: Piel de vacuno (action leather) / Cow leather (action leather)

Tallas / Sizes: 35 - 45 (4 - 11) Peso / Weight: ≈255gr.



61- Blanco y negro / White & black



En la producción final de las botas contarán con un refuerzo en la puntera para mejorar su resistencia. In the final production of the boots, they will have a reinforced toe cap to improve their resistance.



Nuevo modelo de fútbol de Kelme, inspirado en la historia de la marca dentro del deporte rey. Upper construido en action leather, piel cubierta por una fina capa de poliuretano, que ayuda a la flexibilidad de la bota durante el juego, además de aportar una mejor resistencia frente a la abrasión y una mayor adaptación al pie. Incorpora un cosido en la zona de la puntera, creando un acolchado. Incorpora un refuerzo cosido en la talonera que proporciona una mayor estabilidad en carrera. Suela FG especialmente diseñada para el desarrollo del juego en césped natural.

New football model from Kelme, inspired by the brand's history in the beautiful game. Upper made of action leather, leather covered by a thin layer of polyurethane, which helps the flexibility of the boot during the game, as well as providing better resistance to abrasion and a better adaptation to the foot. It incorporates a stitching in the toe area, creating a padding. Incorporates a stitched reinforcement in the heel area that provides greater stability when running. FG outsole specially designed for for playing on natural grass.

56421- K-FIGHTING MG

Composición / Composition: Piel de vacuno (action leather) /
Cow leather (action leather)

Tallas / Sizes: 35 - 46 (4 - 11,5) Peso / Weight: ≈270gr.



En la producción final de las botas contarán con un refuerzo en la puntera para mejorar su resistencia.
In the final production of the boots, they will have a reinforced toe cap to improve their resistance.

919- Blanco perlato /
White pearl



47- Amarillo y negro /
Yellow & black



138- Negro y blanco /
Black & white



¡Cuidado! La suela final es la que se muestra en la esquina superior derecha de la página.
Please note! The final sole is the one shown in the top right corner of the page.



Nueva bota de fútbol para la colección de otoño invierno de Kelme. Upper construido en action leather, piel cubierta por una fina capa de poliuretano, que ayuda a la flexibilidad de la bota durante el juego, además de aportar una mejor resistencia frente a la abrasión y una mayor adaptación al pie. La zona del empeine está acolchada, gracias al cosido que la forma. Incorpora un refuerzo cosido en la talonera que proporciona una mayor estabilidad en carrera. Suela MG diseñada para el desarrollo del juego tanto en césped artificial como en tierra.

New football boot for Kelme's new winter collection. Upper made of action leather, leather covered by a thin layer of polyurethane, which helps the flexibility of the boot during the game, as well as providing better resistance against abrasion and a better adaptation to the foot. The instep area is padded, thanks to the stitching that forms it. It incorporates a stitched reinforcement in the heel area that provides greater stability when running. MG sole designed for playing on both artificial turf and clay.

56422- K-FIGHTING FG

Composición / Composition: Piel de vacuno (action leather) /
Cow leather (action leather)

Tallas / Sizes: 35 - 45 (4 - 11) Peso / Weight: ≈260gr.



138- Negro y blanco /
Black & white



En la producción final de las botas contarán con un refuerzo en la puntera para mejorar su resistencia.
In the final production of the boots, they will have a reinforced toe cap to improve their resistance.



Nueva bota de fútbol para la colección de otoño invierno de Kelme. Upper construido en action leather, piel cubierta por una fina capa de poliuretano, que ayuda a la flexibilidad de la bota durante el juego, además de aportar una mejor resistencia frente a la abrasión y una mayor adaptación al pie. La zona del empeine está acolchada, gracias al cosido que la forma. Incorpora un refuerzo cosido en la talonera que proporciona una mayor estabilidad en carrera. Suela FG especialmente diseñada para el desarrollo del juego en césped natural.

New football boot for Kelme's new winter collection. Upper made of action leather, leather covered by a thin layer of polyurethane, which helps the flexibility of the boot during the game, as well as providing better resistance against abrasion and a better adaptation to the foot. The instep area is padded, thanks to the stitching that forms it. It incorporates a stitched reinforcement in the heel area that provides greater stability when running. FG outsole specially designed for playing on natural grass.

56419- PULSE MG

Composición / Composition: Sintético / Synthetic

Tallas / Sizes: 35 - 46 (4 - 11,5)

Peso / Weight: ≈225gr.



En la producción final de las botas contarán con un refuerzo en la puntera para mejorar su resistencia.
In the final production of the boots, they will have a reinforced toe cap to improve their resistance.

317- Naranja y negro /
Orange & black



88- Negro y verde /
Black & green



3- Azul / Blue



MICRO TECH



NON-MARKING



STROBEL



MG OUTSOLE



PRO LACE



POLIURETHANE

Nueva referencia de fútbol dentro de la colección de Kelme. Bota construida en una única pieza de sintético de alto rendimiento con tecnología Microtech, evitando cosidos y ayudando a reducir el peso de estas. Sujeción extra en la zona del tobillo gracias a la pieza de neopreno que incorpora. Suela MG diseñada para el desarrollo del juego tanto en césped artificial como en tierra.

New football reference within the Kelme collection. Boot constructed in a single piece of high performance synthetic with Microtech technology, avoiding stitching and helping to reduce the weight of the boot. Extra support in the ankle area thanks to the neoprene insert. MG outsole designed for playing on both artificial turf and clay.

56420- PULSE FG

Composición / Composition: Sintético / Synthetic

Tallas / Sizes: 35 - 45 (4 - 11)

Peso / Weight: ≈210gr.



3- Azul / Blue



En la producción final de las botas contarán con un refuerzo en la puntera para mejorar su resistencia.
In the final production of the boots, they will have a reinforced toe cap to improve their resistance.



MICRO TECH



NON-MARKING



STROBEL



FG OUTSOLE



PRO LACE



POLIURETHANE

Nueva referencia de fútbol dentro de la colección de Kelme. Bota construida en una única pieza de sintético de alto rendimiento con tecnología Microtech, evitando cosidos y ayudando a reducir el peso de estas. Sujeción extra en la zona del tobillo gracias a la pieza de neopreno que incorpora. Suela FG especialmente diseñada para el desarrollo del juego en césped natural.

New football reference within the Kelme collection. Boot constructed in a single piece of high performance synthetic with Microtech technology, avoiding stitching and helping to reduce the weight of the boot. Extra support in the ankle area thanks to the neoprene insert. FG outsole specially designed for for playing on natural grass.



**LEAVE
YOUR
MARK**



running

NUESTRAS SUELAS

OUR OUTSOLES

THUNDERSTORM & BEAT



Suela running pensada para posicionarse en el TOP. Compuesta de dos densidades diferentes de phylon, para una máxima amortiguación, resistencia y estabilidad. Parte inferior en rubber con hendiduras K-Flex que proporcionan flexibilidad. Tecnología Ultra Grip que permite un correcto agarre y un desgaste uniforme de la suela.

Running sole designed to be positioned at the TOP. Composed of two different densities of phylon, for maximum cushioning, resistance and stability. Rubber bottom with K-Flex grooves for flexibility. Ultra Grip technology that allows for a correct grip and a uniform wear of the sole.

BARCELONA, VALENCIA & WORLD TRAVEL



Suela running de pisada neutra que incorpora las tecnologías Phylon y Cushion Tech. Zona del arco plantar con pieza PVC, que mantiene la rigidez de la parte trasera de la zapatilla, otorgando estabilidad al deportista. Cuenta con la tecnología Ultra Grip que permite un máximo agarre en carrera, además de un desgaste uniforme de la suela.

Neutral running sole with Phylon and Cushion Tech technologies. Plantar arch area with PVC piece, which maintains the rigidity of the rear part of the shoe, providing stability to the athlete. It has Ultra Grip technology that allows for maximum grip during running, as well as uniform wear of the sole.

K-ROOKIE



Suela running pensada en el corredor que se inicia en el deporte. Fabricada con la tecnología Phylon Tech, que permite una gran amortiguación de la zapatilla. Parte inferior en Rubber con tecnología Ultra Grip y líneas K-Flex, que garantiza un buen agarre en carrera y una gran flexibilidad de la zapatilla.

Running sole designed for the runner who is just starting out in the sport. Made with Phylon Tech technology, which allows for great cushioning of the shoe. Rubber in lower part with Ultra Grip technology and K-Flex lines, which guarantees a good grip while running and a great flexibility of the shoe.

46958- THUNDERSTORM

Composición / Composition: Textil y sintético / Textile & synthetic

Tallas / Sizes: 40 - 45

Peso / Weight: ≈197gr. - Drop / Drop: 9mm



19- Gris / Grey



3- Azul / Blue



1026- Negro / Black



Nuevo diseño para nuestro running más TOP. Upper fabricado en materiales de máxima calidad que garantizan ligereza y transpirabilidad, inserciones en termosellado en la parte central para dar soporte a la lazada e inserciones reflectantes. Plantilla de doble densidad de 5mm y construcción strobel. Placa de EVA en toda la planta de montaje, extremando el confort. Suela fabricada en phylon para dar máxima amortiguación, resistencia y estabilidad, con un drop de 9mm y gracias a los materiales utilizados en la inyección de la entresuela, de última generación, y la construcción del upper, la convierte en una de las zapatillas más ligeras del mercado. Parte inferior de la suela en rubber con hendiduras K-Flex que proporcionan flexibilidad.

New design for our most TOP running shoes. Upper made of top quality materials that guarantee lightness and breathability, thermo-sealed inserts in the central part to support the lacing and reflective inserts. Dual-density 5mm insole and strobel construction. EVA plate throughout the entire sole for extreme comfort. Outsole manufactured in phylon to provide maximum cushioning, resistance and stability, with a 9mm drop and thanks to the materials used in the injection of the midsole, of the latest generation, and the construction of the upper, making it one of the lightest shoes on the market. Rubber bottom sole with K-Flex grooves for flexibility.

46986- BEAT

Composición / Composition: Textil y sintético / Textile & synthetic

Tallas / Sizes: 40-45

Peso / Weight: ≈285gr. - Drop / Drop: 9mm



9403- Azul / Blue



73- Verde / Green



130- Rojo / Red



Nueva zapatilla running de Kelme, que está diseñada para posicionarse directamente en el top. Upper construido en textil, lo que consigue una gran transpiración del pie durante el entrenamiento. La cordonera cuenta con una sujeción extra mediante lazos tensores, que permiten un mejor agarre al pie en carrera. Incorpora en la zona del tobillo una inserción de termosellado que ayuda a la sujeción de la zapatilla. Plantilla de doble densidad de 5mm y construcción strobol. Placa de EVA en toda la planta de montado, extremando el confort. Suela fabricada en phylon para dar máxima amortiguación, resistencia y estabilidad, con un drop de 9mm. Parte inferior de la suela en rubber con hendiduras K-Flex que proporcionan flexibilidad.

New running shoe from Kelme, which is designed to be positioned directly at the top. Upper made of textile, which provides great breathability of the foot during training. The lacing has an extra fastening by means of tensor loops, which allow a better grip on the foot while running. It incorporates a thermo-sealed insert in the ankle area which helps to hold the shoe in place. Double density insole of 5mm and strobol construction. EVA plate throughout the entire sole, providing extreme comfort. Phylon outsole for maximum cushioning, durability and stability, with a 9mm drop. Rubber bottom sole with K-Flex grooves for flexibility.

46952- VALENCIA

Composición / Composition: Textil y sintético / Textile & synthetic

Tallas / Sizes: 35 - 46

Peso / Weight: ≈310gr. - Drop / Drop: 9mm



100- Blanco / White



900- Azul eléctrico /
Electric blue



994- Maquillaje /
Make up



Nuevos colores para uno de nuestros modelos más exitosos de running. Las Valencia destacan por su diseño abierto, su base está construida con el Kelme Breathability System (KBS) que facilita la entrada de aire y mantiene el pie a una temperatura estable. Upper construido con piezas termoselladas que la hacen muy ligera ya que no llevan costuras. Suela personalizada KELME con un nuevo compuesto en el Phylon de última generación, que absorbe más el impacto en cada pisada, planta de montado en EVA y cosida en strobel.

New colours for one of our most successful running models. The Valencia stands out for its open design, its base is built with the Kelme Breathability System (KBS) that facilitates air intake and keeps the foot at a stable temperature. Upper constructed with thermosealed pieces that make them very light as they have no seams. Customised KELME outsole with a new compound in the latest generation Phylon, which absorbs more impact with each step, EVA midsole and stitched in strobel.

46949- BARCELONA

Composición / Composition: Sintético y textil / Synthetic & textile

Tallas / Sizes: 35 - 46

Peso / Weight: ≈305gr. - Drop / Drop: 9mm



100- Blanco / White



9403- Azul / Blue



1026- Negro / Black



Nuevos colores para uno de nuestros modelos más exitosos de running. Las Kelme Barcelona destacan por su construcción en termo-sellado, que facilita una ligereza extra respecto al resto, gracias a la eliminación de costuras. Suela personalizada KELME con un nuevo compuesto en el Phylon de última generación, que absorbe más el impacto en cada pisada, planta de montaje en EVA y cosida en strobel.

New colours for one of our most successful running models. The Kelme Barcelona stand out for their thermo-sealed construction, which provides extra lightness compared to the rest, thanks to the elimination of seams. Customised KELME sole with a new compound in the latest generation Phylon, which absorbs more impact with each step, EVA sole and stitched in strobel.

46968- WORLD TRAVEL

Composición / Composition: Textil y sintético / Textile & synthetic

Tallas / Sizes: 35 - 46

Peso / Weight: ≈320gr.



66- Índigo / Indigo



727- Forest / Forest

WINTER
RUNNING
SHOES



Nueva versión de las zapatillas de trail World Travel. Una gran opción para los aficionados del trail running. Zapatilla que incorpora una rejilla técnica en el upper que posibilita una mayor ligereza en la estructura. En la puntera incorpora un refuerzo de termosellado para garantizar una mayor durabilidad. Talonera rígida interna, que permite una mayor estabilidad en la pisada. Suela de running que posibilita una buena amortiguación en cada zancada.

New version of the World Travel trail shoes. A great option for trail running enthusiasts. Shoe that incorporates a technical mesh in the upper that allows a greater lightness in the structure. The toe incorporates a thermo-sealed reinforcement to guarantee greater durability. Internal rigid heel pad, which allows for greater stability in the foot strike. Running sole that provides good cushioning in each stride.

46971- K-ROOKIE TEAM

Composición / Composition: Textil y sintético / Textile & synthetic

Tallas / Sizes: 35 - 46

Peso / Weight: ≈260gr.



171- Blanco y marino /
White & navy



3- Azul / Blue



26- Negro / Black



Nueva renovación estética para nuestro running K-Rookie, zapatilla pensada para el deportista que se inicia en el running. Upper construido en textil incorporando la tecnología Thermotech, que garantiza una correcta sujeción al pie. Suela fabricada con la tecnología Phylon Tech, que permite una buena amortiguación en la zancada. Incorpora un talón fabricado en PVC que dota de una estabilidad extra a la zapatilla.

New look for our K-Rookie running shoe, designed for the athlete who is just starting out in running. Upper made of textile incorporating Thermotech technology, which guarantees correct foot support. Sole made with Phylon Tech technology, which allows for good cushioning in the stride. Incorporates a heel made of PVC that provides extra stability to the shoe.



LEAVE
YOUR
MARK

trail



46970- TRAIL TRAVEL

Composición / Composition: Sintético y textil / Synthetic & textile

Tallas / Sizes: 36 - 45

Peso / Weight: ≈407gr.



592- Antracita y negro /
Dark grey & black



22- Verde oscuro /
Dark green



Nuevos colores para las zapatillas Trail Travel. La mejor opción para los amantes del trail y la montaña, las zapatillas están preparadas para enfrentarse cualquier situación barro, piedras, agua... Incorpora la tecnología Dry Tech que garantiza que el pie quede estanco cuando la zapatilla toma contacto con el agua. Upper confeccionado con la tecnología Thermoshield, que, gracias a la inserción de termosellados de alta resistencia, posibilita una mayor protección al pie frente a golpes. Suela dentada que permite un mejor agarre a las diferentes superficies.

New colours for the Trail Travel shoes. The best option for trail and mountain lovers, the shoes are prepared to face any situation: mud, stones, water... Incorporates Dry Tech technology that guarantees that the foot is watertight when the shoe comes into contact with water. Upper made with Thermoshield technology, which, thanks to the insertion of high resistance thermo-sealing, provides greater protection for the foot against knocks. Serrated sole for better grip on different surfaces.



LEAVE
YOUR
MARK

pádel-tenis



52380- SURPASS

Composición / Composition: Sintético y textil / Synthetic & textile

Tallas / Sizes: 36 - 46

Peso / Weight: ≈350gr.



100- Blanco / White



66- Índigo / Indigo



1026- Negro / Black



Nuevos colores para las zapatillas de pádel Surpass. La zapatilla está construida en base a la tecnología Kelme Breathability System (KBS), que garantiza una óptima transpiración del pie durante el partido. Cuenta con una talonera técnica, que permite una mayor estabilidad en carrera y garantiza una protección extra frente a posibles torceduras. Incluye en el upper la tecnología K-Safe, que garantiza una correcta visibilidad con poca luz. Suela en espiga, que permite una mejor distribución de la erosión. Incorpora las tecnologías Phylon y Cushion Tech, que se suman para lograr una amortiguación ideal.

New colours for the Surpass padel shoes. The shoe is built with Kelme Breathability System (KBS) technology, which guarantees optimum breathability of the foot during the match. It has a technical heel cup, which allows for greater stability while running and guarantees extra protection against possible sprains. It includes K-Safe technology in the upper, which guarantees correct visibility in low light conditions. Herringbone outsole, which allows for a better distribution of erosion. Incorporates Phylon and Cushion Tech technologies, which combine to achieve ideal cushioning.



LEAVE
YOUR
MARK

comfort

64017- CLOUD

Composición / Composition: Textil / Textile

Tallas / Sizes: 36 - 41



543- Gris claro / Light grey



26- Negro / Black



221- Salmón / Salmon



Rediseño de nuestra zapatilla Cloud, la líder de la gama comfort. Zapatillas pensadas tanto para paseo como para gimnasio. Upper contruido mediante la tecnología Kelme Breathability System (KBS), que garantiza una buena transpiración del pie, además gracias a la tecnología Ultralight, el peso tanto del upper como de la suela se ven muy reducidos. Monta una plantilla con tecnología Memory Foam, que permite una pisada más cómoda.

Redesign of our Cloud shoe, the leader of the comfort range. These shoes are designed both for walking and for the gym. Upper constructed using Kelme Breathability System (KBS) technology, which guarantees good breathability of the foot, and thanks to the Ultralight technology, the weight of both the upper and the sole are greatly reduced. It is fitted with a Memory Foam technology insole, which allows for a more comfortable footprint.



LEAVE
YOUR
MARK



casual



46954- K-10

Composición / Composition: Serraje vacuno y textil / Cow suede & textile
Tallas / Sizes: 35 - 46



19- Gris / Grey



107- Marino / Navy



257- Índigo y amarillo /
Indigo & yellow



84- Gris y rojo /
Grey & navy



Nuevos diseños para el modelo de casual K-10. Zapatilla inspirada en nuestros modelos retos de running. Upper construido en serraje y textil, la suma de ambos materiales otorga a las zapatillas tanto una buena adaptación al pie como una gran flexibilidad y transpiración. Cuenta con un refuerzo en la talonera que permite ganar un plus en estabilidad.

New designs for our K-10 casual model. Trainer inspired by our retro running models. Upper made of split leather and textile, the combination of both materials gives the shoe a good adaptation to the foot as well as great flexibility and breathability. It has a reinforcement in the heel that allows to gain a plus in stability.

17818- OMAHA

Composición / Composition: Piel de vacuno (action leather) / Cow leather (action leather)

Tallas / Sizes: 35 - 46



100- Blanco / White



23- Marrón / Brown



Nueva versión de uno de nuestros modelos más icónicos, las Kelme Omaha. Zapatilla casual construida en Action Leather que cuenta con detalles en serraje natural, tanto en nuestro símbolo identificativo como en la talonera. Suela de perfil alto fabricada en rubber que garantiza un gran confort en la pisada.

New version of one of our most iconic models, the Kelme Omaha. Casual shoe made of Action Leather with details in natural split leather, both in our identifying symbol and in the heel counter. High-profile sole made of rubber that guarantees great comfort when walking.

17330- RETROBASKET

Composición / Composition: Sintético / Synthetic

Tallas / Sizes: 35 - 46



6-Blanco / White



26-Negro / Black



88- Negro y verde /
Black & green



Un clásico de la marca, inspirado en las zapatillas de baloncesto de Kelme de los 90. La construcción del Upper es en sintético de alta calidad, lo que facilita la flexibilidad de la zapatilla. Además de las inserciones en textil, para maximizar la transpiración, cuenta con unas perforaciones a lo largo de todo el upper.

A classic of the brand, inspired by Kelme's basketball shoes from the 90s. The upper is made of high quality synthetic, which facilitates the shoe's flexibility. In addition to the textile inserts to maximise breathability, it has perforations along the entire upper.

17100- VICTORY

Composición / Composition: Piel de vacuno (action leather) /
Cow leather (action leather)

Tallas / Sizes: 35 - 41



6-Blanco / White



26-Negro / Black



Una revisión de uno de los modelos más históricos de Kelme. La zapatilla Victory es una imprescindible para tu día a día. Gracias a su construcción en Action Leather, se adapta perfectamente al pie, además de garantizar una gran resistencia frente al uso. El Upper incluye perforaciones para favorecer a la transpiración del pie durante su uso.

A revision of one of Kelme's most historic models. The Victory shoe is a must-have for your day-to-day life. Thanks to its Action Leather construction, it adapts perfectly to the foot, as well as guaranteeing great resistance to wear. The upper includes perforations to allow the foot to breathe during use.



KELME



**LEAVE
YOUR
MARK**



KELME 
KIDS

kids

55449- TRUENO LACE

Composición / Composition: Sintético y textil / Synthetic & textile

Tallas / Sizes: 25 - 39

KELME 
KIDS



100- Blanco / White



1026- Negro / Black



130- Rojo / Red



3- Azul / Blue

Zapatillas de fútbol sala diseñadas para el día al día del niño. Utiliza materiales resistentes, ligeros y transpirables, además cuenta con una suela ancha que permite una mayor resistencia a la abrasión. Cuenta con cierre en velcro y cordón para garantizar una mejor sujeción al pie.

Futsal shoes designed for KIDS. It uses resistant, lightweight and breathable materials, as well as a wide sole that allows for greater resistance to abrasion. It has a velcro fastening and lace to guarantee a better fit to the foot.

55986- PRECISION ELASTIC

Composición / Composition: Serraje sintético / Synthetic suede

Tallas / Sizes: 25 - 34

KELME 
KIDS



728- Blanco y lima /
White & lime



48- Azul y amarillo /
Blue & yellow



9620- Rojo y azul marino /
Red & navy blue



586- Negro y lima /
Black & lime



329- Lima y negro /
Lime & royal

Un auténtico indestructible, para las jóvenes promesas más “rompedoras”. El material es muy resistente y la suela muy flexible. Utiliza las mismas tecnologías que la versión de adulto. Cuenta con cierre en tira y cordón para garantizar una mejor sujeción al pie.

A real indestructible, for the most “groundbreaking” young promises. The material is very resistant and the sole is very flexible. It uses the same technologies as the adult version. It has a strap and lace fastening to guarantee a better fit to the foot.

55976- GOLEIRO INDOOR ELASTIC

Composición / Composition: Sintético y textil / Synthetic & textile

Tallas / Sizes: 25 - 34

KELME 
KIDS



100- Blanco / White



1026- Negro / Black



2007- Aqua / Aqua

Un modelo diseñado para adultos, y desarrollado exactamente igual para los más jóvenes. Puntera reforzada y con perforaciones, garantizando así gran transpirabilidad, cierre en cordones que garantizan el agarre al pie.

A model designed for adults, and developed in exactly the same way for KIDS. Reinforced toe cap with perforations, guaranteeing great breathability, velcro fastening and laces that guarantee grip on the foot.

55463- INDOOR COPA ELASTIC

Composición / Composition: Serraje sintético / Synthetic suede

Tallas / Sizes: 25 - 34

KELME 
KIDS



100- Blanco / White



1026- Negro / Black



1402- Lima / Lime

Un modelo diseñado para adultos, y desarrollado exactamente igual para los más jóvenes. Construido con un material sintético con tecnología Microtech, que lo hace muy resistente. Cierre en cordones.

A model designed for adults, and developed exactly the same for KIDS. Build with a synthetic material with Microtech technology, which makes it very resistant. Lace-up fastening.

55144- FINAL INDOOR ELASTIC

Composición / Composition: Sintético y textil / Synthetic & textile

Tallas / Sizes: 25 - 34

KELME 
KIDS



919- Blanco perlato /
White pearl



703- Royal / Royal



130- Rojo / Red



1026- Negro / Black

Nuevo modelo de indoor para KIDS diseñado exactamente igual que el modelo de adulto. Zapatilla construida con la tecnología Microtech, un sintético de alta resistencia. Zapatilla con cierre en cordones que garantiza una gran sujeción al pie.

New indoor model for KIDS designed exactly like the adult model. The shoe is made with Microtech technology, a highly resistant synthetic material. Shoe with lace-up closure that guarantees a great foot support.

55977- GOLEIRO TURF ELASTIC

Composición / Composition: Sintético y textil / Synthetic & textile

Tallas / Sizes: 25 - 34

KELME 
KIDS



19- Gris / Grey



1026- Negro / Black



2007- Aqua / Aqua

Un modelo diseñado para adultos, y desarrollado exactamente igual para los más jóvenes. Construido con un material sintético con tecnología Microtech, que lo hace muy resistente. Zapatilla con cierre en tira y cordonerías que garantiza una gran sujeción al pie.

A model designed for adults, and developed exactly the same for KIDS. Build with a synthetic material with Microtech technology, which makes it very resistant. Shoe with strip fastening and lace that guarantees a great foot support.

55145- FINAL TURF ELASTIC

Composición / Composition: Sintético y textil / Synthetic & textile

Tallas / Sizes: 25 - 34

KELME 
KIDS



703- Royal / Royal



130- Rojo / Red



1026- Negro / Black

Nuevo modelo de turf para KIDS diseñado exactamente igual que el modelo de adulto. Zapatilla construida con la tecnología Microtech, un sintético de alta resistencia. Zapatilla con cierre en tira y cordonerías que garantiza una gran sujeción al pie.

New indoor model for KIDS designed exactly like the adult model. The shoe is made with Microtech technology, a highly resistant synthetic material. Shoe with strip fastening and lace that guarantees a great foot support.

56966- HERITAGE LACE MG

Composición / Composition: Piel de vacuno (action leather) / Leather (action leather)

Tallas / Sizes: 25 - 34

KELME 
KIDS



61- Blanco y negro / White & black



En la producción final de las botas contarán con un refuerzo en la puntera para mejorar su resistencia.
In the final production of the boots, they will have a reinforced toe cap to improve their resistance.



138- Negro y blanco / Black & white

Nuevo modelo de fútbol para KIDS diseñado exactamente igual que el modelo de adulto. Zapatilla construida en Action Leather, piel cubierta con una fina capa de poliuretano para garantizar una gran adaptación al pie. Zapatilla con cierre en cordón que garantiza una gran sujeción al pie. Suela MG diseñada para el desarrollo del juego tanto en césped artificial como en tierra.

New football model for KIDS designed exactly like the adult model. Shoe made of Action Leather, leather covered with a thin layer of polyurethane to guarantee a great adaptation to the foot. The lace-up fastening ensures a great fit to the foot. MG outsole designed for playing on both artificial turf and clay.

56967- HERITAGE LACE FG

Composición / Composition: Piel de vacuno (action leather) / Leather (action leather)

Tallas / Sizes: 31 - 34

KELME 
KIDS



61- Blanco y negro / White & black



En la producción final de las botas contarán con un refuerzo en la puntera para mejorar su resistencia.

In the final production of the boots, they will have a reinforced toe cap to improve their resistance.

Nuevo modelo de fútbol para KIDS diseñado exactamente igual que el modelo de adulto. Zapatilla construida en Action Leather, piel cubierta con una fina capa de poliuretano para garantizar una gran adaptación al pie. Zapatilla con cierre en cordón que garantiza una gran sujeción al pie. Suela FG especialmente diseñada para el desarrollo del juego en césped natural.

New football model for KIDS designed exactly like the adult model. Shoe made of Action Leather, leather covered with a thin layer of polyurethane to guarantee a great adaptation to the foot. The lace-up fastening ensures a great fit to the foot. FG outsole specially designed for for playing on natural grass.

56964- K-FIGHTING LACE MG

Composición / Composition: Piel de vacuno (action leather) / Leather (action leather)

Tallas / Sizes: 25 - 34

KELME 
KIDS



En la producción final de las botas contarán con un refuerzo en la puntera para mejorar su resistencia. In the final production of the boots, they will have a reinforced toe cap to improve their resistance.

919- Blanco perlato /
White pearl



47- Amarillo y negro /
Yellow & black



138- Negro y blanco /
Black & white



¡Cuidado! La suela final es la que se muestra en la esquina superior derecha de la página. Please note! The final sole is the one shown in the top right corner of the page.

Nuevo modelo de fútbol para KIDS diseñado exactamente igual que el modelo de adulto. Zapatilla construida en Action Leather, piel cubierta con una fina capa de poliuretano para garantizar una gran adaptación al pie. Zapatilla con cierre en cordón que garantiza una gran sujeción al pie. Suela MG diseñada para el desarrollo del juego tanto en césped artificial como en tierra.

New football model for KIDS designed exactly like the adult model. Shoe made of Action Leather, leather covered with a thin layer of polyurethane to guarantee a great adaptation to the foot. The lace-up fastening ensures a great fit to the foot. MG outsole designed for playing on both artificial turf and clay.

56965- K-FIGHTING LACE FG

Composición / Composition: Piel de vacuno (action leather) / Leather (action leather)

Tallas / Sizes: 31 - 34

KELME 
KIDS



138- Negro y blanco /
Black & white



En la producción final de las botas contarán con un refuerzo en la puntera para mejorar su resistencia.
In the final production of the boots, they will have a reinforced toe cap to improve their resistance.

Nuevo modelo de fútbol para KIDS diseñado exactamente igual que el modelo de adulto. Zapatilla construida en Action Leather, piel cubierta con una fina capa de poliuretano para garantizar una gran adaptación al pie. Zapatilla con cierre en cordón que garantiza una gran sujeción al pie. Suela FG especialmente diseñada para el desarrollo del juego en césped natural.

New football model for KIDS designed exactly like the adult model. Shoe made of Action Leather, leather covered with a thin layer of polyurethane to guarantee a great adaptation to the foot. The lace-up fastening ensures a great fit to the foot. FG outsole specially designed for for playing on natural grass.

56962- PULSE LACE MG

Composición / Composition: Sintético / Synthetic

Tallas / Sizes: 25 - 34

KELME 
KIDS



317- Naranja y negro /
Orange & black



En la producción final de las botas contarán con un refuerzo en la puntera para mejorar su resistencia.
In the final production of the boots, they will have a reinforced toe cap to improve their resistance.



88- Negro y verde /
Black & green



3- Azul / Blue

Un modelo diseñado para adultos, y desarrollado exactamente igual para los más jóvenes. Construido con un material sintético con tecnología Microtech, que lo hace muy resistente. Cierre en cordones. Suela MG diseñada para el desarrollo del juego tanto en césped artificial como en tierra.

A model designed for adults, and developed exactly the same for youngsters. Constructed with a synthetic material with Microtech technology, which makes it very resistant. Lace-up fastening. MG outsole designed for playing on both artificial turf and clay.

56963- PULSE LACE FG

Composición / Composition: Sintético / Synthetic

Tallas / Sizes: 31 - 34

KELME 
KIDS



3- Azul / Blue



En la producción final de las botas contarán con un refuerzo en la puntera para mejorar su resistencia.
In the final production of the boots, they will have a reinforced toe cap to improve their resistance.

Un modelo diseñado para adultos, y desarrollado exactamente igual para los más jóvenes. Construido con un material sintético con tecnología Microtech, que lo hace muy resistente. Cierre en cordones. Suela FG especialmente diseñada para el desarrollo del juego en césped natural.

A model designed for adults, and developed exactly the same for youngsters. Constructed with a synthetic material with Microtech technology, which makes it very resistant. Lace-up fastening. FG outsole specially designed for for playing on natural grass.

46957- K-ROOKIE TEAM ELASTIC

Composición / Composition: Textil y sintético / Textile & synthetic

Tallas / Sizes: 25 - 34

KELME 
KIDS



171- Blanco y marino /
White & navy



3- Azul / Blue



26- Negro / Black

Zapatillas de running para niños basada en su modelo para adultos. Upper está construido en termosellado sin costuras, lo que garantiza ligereza y comodidad. Suela fabricada en phylon que hace de la zapatilla maximice la amortiguación y la ligereza, incorpora también líneas que facilitan la flexibilidad de la suela.

Running shoes for KIDS based on their adult model. The upper is made of seamless thermo-sealed construction, which guarantees lightness and comfort. Sole made of phylon which makes the shoe maximize the cushioning and lightness, also incorporates lines that facilitate the flexibility of the sole.

46949- BARCELONA LACE

Composición / Composition: Sintético y textil / Synthetic & textile

Tallas / Sizes: 35 - 39

KELME 
KIDS



100- Blanco / White



9403- Azul / Blue



1026- Negro / Black

Zapatillas de running para niños basada en el modelo Barcelona de adultos. Upper construido en termosellado y textil. Suela fabricada en phylon que hace de la zapatilla maximice la amortiguación y la ligereza, incorpora también líneas que facilitan la flexibilidad de la suela.

Running shoes for KIDS based on Barcelona model for adults. Upper made of thermosealing and textile. Sole made of phylon that maximises the shoe's cushioning and lightness, also incorporating lines that facilitate the sole's flexibility.

46961- K-10 ELASTIC

Composición / Composition: Serraje piel y textil / Cow suede leather & textile
Tallas / Sizes: 25 - 34

KELME 
KIDS



19- Gris / Grey



107- Marino / Navy



257- Índigo y amarillo /
Indigo & yellow



84- Gris y rojo /
Grey & navy

Nuevos colores para las K-10 Elastic, zapatillas inspiradas en nuestros retro running que mantiene las tecnologías y la construcción de su modelo para adultos. Construida en serraje y textil, aportando un extra de resistencia y permitiendo una transpirabilidad óptima. Tiene la talonera reforzada que permite una mayor estabilidad. Cierre tanto en cordonerías como en tira.

New colours for the K-10 Elastic, a shoe inspired by our retro running shoes that maintains the technologies and construction of its adult model. Constructed in suede leather and textile, providing extra resistance and allowing optimal breathability. It has a reinforced heel counter for greater stability. Both laces and strap fastening.

17101- VICTORY V

Composición / Composition: Piel (action leather) / Leather (action leather)

Tallas / Sizes: 25 - 34

KELME 
KIDS



6- *Blanco / White*

Zapatilla casual para niños basada en su modelo de adultos. Modelo construido en Action Leather, que posibilita una gran adaptación al pie y una correcta transpiración. Incorpora un cierre de tira elástica que facilita el ajuste al pie.

Casual shoe for children based on its adult model. Model made of Action Leather, which allows a great adaptation to the foot and a correct perspiration. It incorporates an elastic strap closure that facilitates the adjustment to the foot.

64017- CLOUD

Composición / Composition: Textil / Textile

Tallas / Sizes: 36 - 39

KELME 
KIDS



543- Gris claro / Light grey



26- Negro / Black



221- Salmón / Salmon


Rediseño de nuestra zapatilla Cloud, la líder de la gama comfort. Zapatillas pensadas tanto para paseo como para gimnasio. Upper contruido mediante la tecnología Kelme Breathability System (KBS), que garantiza una buena transpiración del pie, además gracias a la tecnología Ultralight, el peso tanto del upper como de la suela se ven muy reducidos. Monta una plantilla con tecnología Memory Foam, que permite una pisada más cómoda.

Redesign of our Cloud shoe, the leader of the comfort range. These shoes are designed both for walking and for the gym. Upper constructed using Kelme Breathability System (KBS) technology, which guarantees good breathability of the foot, and thanks to the Ultralight technology, the weight of both the upper and the sole are greatly reduced. It is fitted with a Memory Foam technology insole, which allows for a more comfortable footprint.

NOTAS

NOTES

GUÍA DE TALLAS *SIZE GUIDE*

	BABY SIZES													JUNIOR SIZES												SENIOR SIZES											
USA	7	8	8.5	9	9.5	10	10.5	11	11.5	12	12.5	13	13.5	1	1.5	2	2.5	3	3.5	4	4.5	5	5.5	6	6.5	6.5	7	7.5	8	8.5	9	9.5	10	10.5	11	11.5	12
EU	22	23	24	25	26	26.5	27	27.5	28	29	30	30.5	31	31.5	32	32.5	33	34	34.5	35	36	36.5	37	38	39	39	40	40.5	41	42	42.5	43	44	44.5	45	46	46.5



**LEAVE
YOUR
MARK**

KELME HEADQUARTERS

C/ Juan de la Cierva, 43, 1º, 1
Elche Parque Empresarial
03203 - Elche (Alicante)

Tel. + 34 966 657 900
Fax. + 34 966 657 930
e-mail: info@kelme.es

New Millennium Sport, S.L.
Copyright reserved. Ref. 99363
© December 2022

www.kelme.com